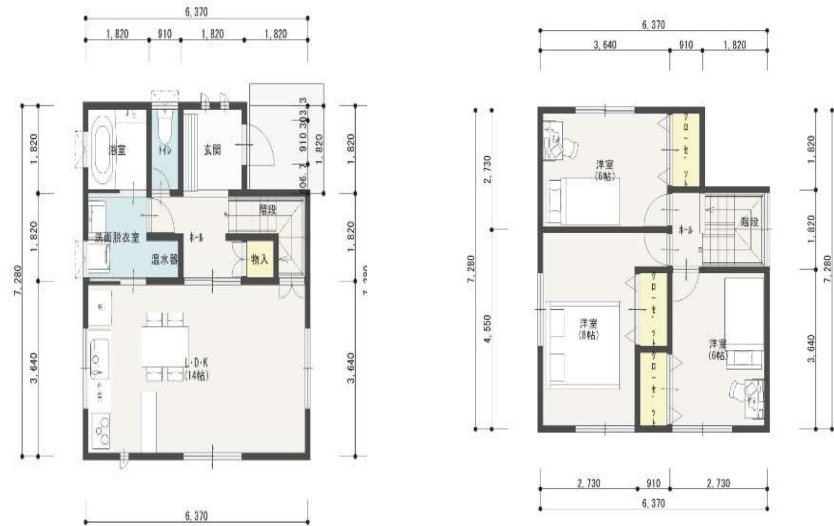
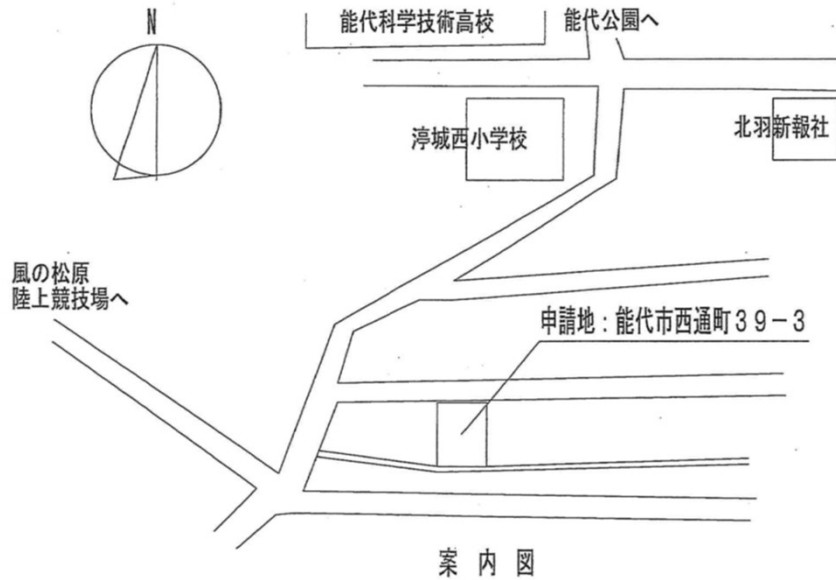


西通町 新築建売住宅 内覧会のご案内



- 所在地 能代市西通町39-3
- 建物 延べ面積86.12㎡(26.0坪)
- 敷地面積 134.8㎡(40.8坪)
- 交通 能代駅より徒歩13分(1.0km)
- 学区 西小学校 / 第一中学校
- 用途地域 近隣商業地域 / 準防火地域
- IHクッキングヒーター・エコキュート・エアコン

分譲価格 2,160万円(消費税・土地代込)

内覧ご希望の方は下記番号までお電話ください

売主

熊谷建設株式会社

宅建業 秋田県知事(7)第1496号 / 建設業 秋田県知事(般-2)第5232号

秋田県能代市須田字屋布添76番地1

TEL 0185-54-4600 FAX 0185-54-4107

携帯電話 090-4883-9631